

# FLÄCHENUPDATE

Mai 2026

**Kestate.**  
Your Frankfurt Property Native

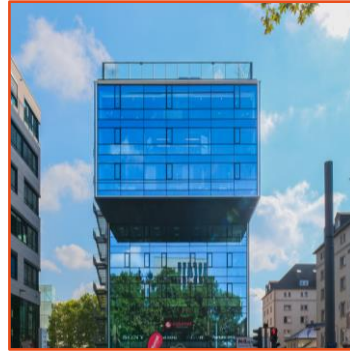
# Mandatsübersicht



**T11**  
Tanusanlage 11  
60329 Frankfurt am Main



**AERA**  
Frankfurter Straße 63-69  
65760 Eschborn



**Upper Eastend (Tower)**  
Schwedlerstraße 8  
60314 Frankfurt am Main



**Upper Eastend (L-Gebäude)**  
Hanauer Landstraße 174  
60314 Frankfurt am Main



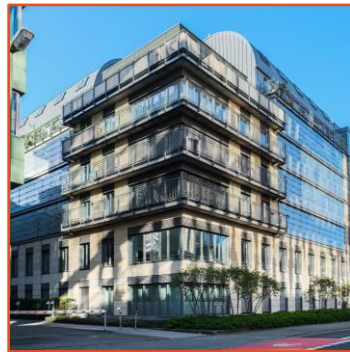
**Werfthaus**  
Speicherstraße 55  
60327 Frankfurt am Main



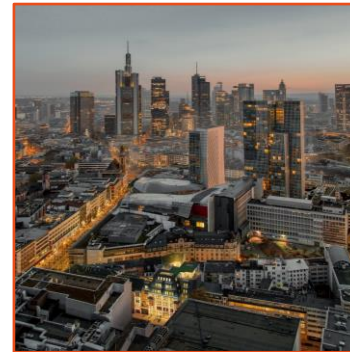
**Insterburger**  
Straße 7  
60487 Frankfurt am Main



**MORROW**  
Oberlindau 54-56  
60323 Frankfurt am Main



**Wilhelm-Leuschner-Str.**  
27-29  
60329 Frankfurt am Main



**BONWIT&BÄR**  
Stiftstraße 8-10  
Brönnnerstraße 5-9  
60313 Frankfurt am Main



**gentle**  
Barckhausstraße 12-16  
60325 Frankfurt am Main

# T11

## Taunusanlage 11, 60329 Frankfurt am Main

### ALLGEMEIN

Baujahr/Modernisierung	2012
Fläche gesamt	Ca. 9.000 m <sup>2</sup>
Fläche vakant	Ca. 806,29 m <sup>2</sup>
Etagen oberirdisch	17 Stockwerke
Etagen unterirdisch	3 Stockwerke
Aufzüge (Anzahl)	3 Stück
Bodenaufbau	Hohlraum-/Doppelboden
Lichte Raumhöhe	Ca. 2,85 Meter
Achsraster	Ca. 1,25 Meter
Beleuchtung	Stehleuchten (Basis)
Fenster	Öffnbar
Blendschutz	Außenliegend (elektronisch)
Kühlung	Heiz-/Kühldecken
Heizung	Heiz-/Kühldecken
Be- & Entlüftung	Mechanisch
Balkon / Terrassen	Nein

### EXTRAS

Besetzter Empfang	Nein
Barrierefreier Zugang	Ja
Kinderbetreuung	Nein
Gastronomie/Kantine	Nein
Co-Working	Nein
Konferenzbereich	Nein
Fitness	Nein

### ZERTIFIZIERUNG

Nachhaltigkeit	DGNB Gold
Digital	Nicht vorhanden

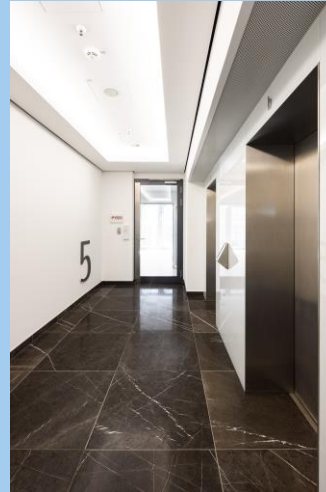
### Digital

Landing Page	<a href="#">T11</a>
--------------	---------------------



# T11

Taunusanlage 11, 60329 Frankfurt am Main



# T11

## Taunusanlage 11, 60329 Frankfurt am Main



Regelgeschoss I Bestand 4. OG



Regelgeschoss I Musterplanung 4. OG



Regelgeschoss I Bestand 5. OG

### FLÄCHENÜBERSICHT

Etage	Mietbereich	Größe	Nutzung	Verfügbar	Mietpreis	NK
4. OG	Taunus-Blick	ca. 241,66 m <sup>2</sup> *	Büro	ab sofort	ab 39,00 €/m <sup>2</sup>	7,50 €/m <sup>2</sup>
4. OG	Skyline-Blick	ca. 295,23 m <sup>2</sup> *	Büro	ab sofort	ab 39,00 €/m <sup>2</sup>	7,50 €/m <sup>2</sup>
5. OG	Taunusblick	ca. 269,40 m <sup>2</sup>	Büro	ab sofort	ab 39,00 €/m <sup>2</sup>	7,50 €/m <sup>2</sup>
2.UG	Tiefgarage	13 Plätze**		ab sofort	250,00-300,00 €/Platz	7,50 €/m <sup>2</sup>

In Summe sind ca. 806,29 m<sup>2</sup> Bürofläche verfügbar

\*beide Einheiten können auch zusammengelegt werden  
\*\*teilweise Doppelparkplätze

# AERA

Frankfurter Straße 63-69, 65760 Eschborn

## ALLGEMEIN

Baujahr/Modernisierung	2022
Fläche gesamt	Ca. 8.208 m <sup>2</sup>
Fläche vakant	Ca. 2.373,21 m <sup>2</sup>
Etagen oberirdisch	8 Stockwerke
Etagen unterirdisch	2 Stockwerke
Aufzüge (Anzahl)	3 Stück
Bodenaufbau	Rohboden   Fensterbankkabelkanal
Lichte Raumhöhe	Ca. 2.60 Meter
Achsraster	Ca. 1.50 Meter
Beleuchtung	Deckenleuchten (LED)
Fenster	Öffnenbar
Blendschutz	Außenliegend   elektronisch
Kühlung	Via Deckengeräte
Heizung	Heizkörper
Be- & Entlüftung	Öffnenbare Fenster
Balkon / Terrassen	Teilweise

## EXTRAS

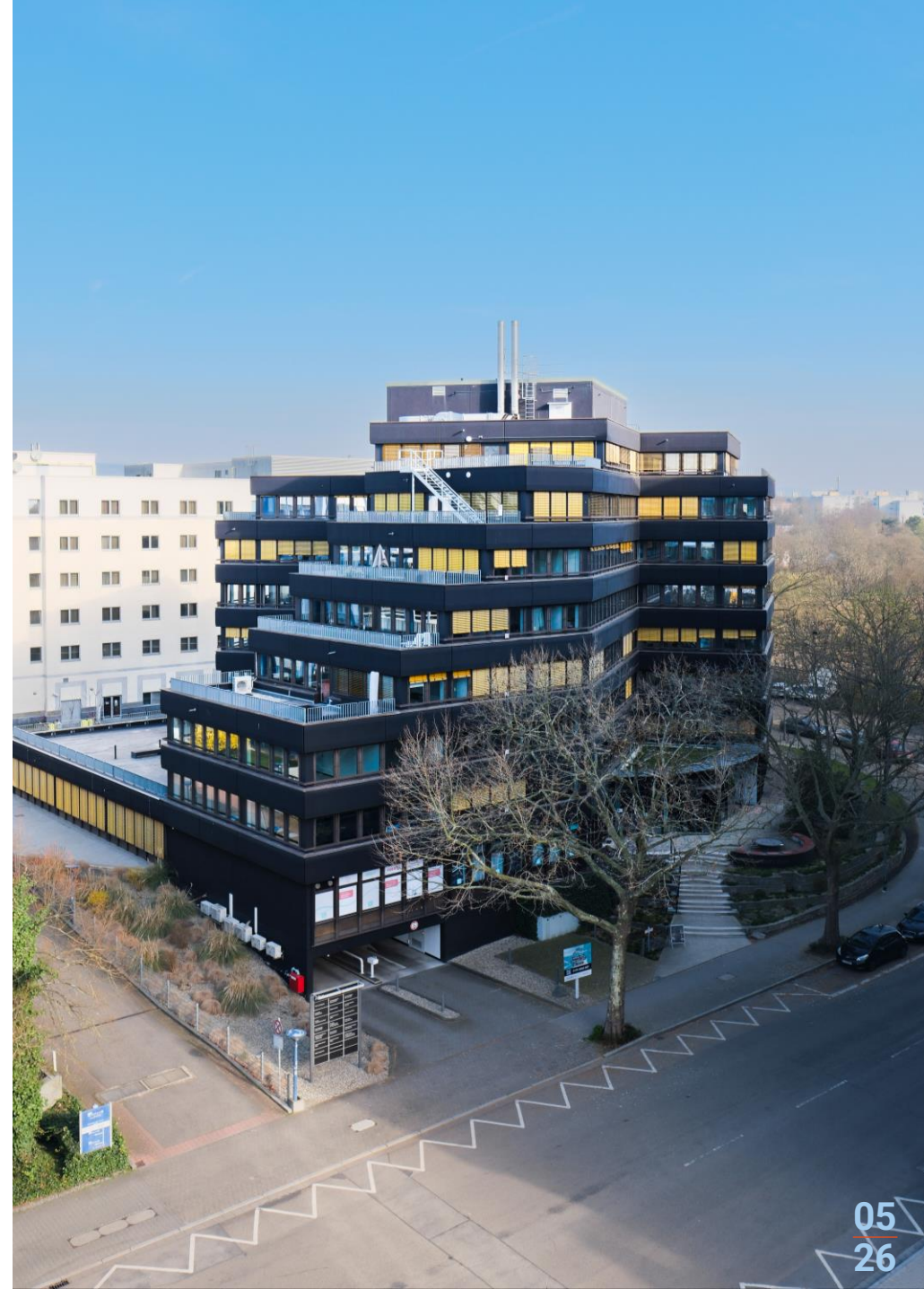
Besetzter Empfang	Nein
Barrierefreier Zugang	Ja
Kinderbetreuung	Nein
Gastronomie/Kantine	Ja
Co-Working	Nein
Konferenzbereich	Nein
Fitness	Nein

## ZERTIFIZIERUNG

Nachhaltigkeit	BREEAM sehr gut
Digital	Nicht vorhanden

## Digital

Landing Page	<a href="#">AERA</a>
Homepage	<a href="#">AERA ESCHBORN - Büros zur frischen Luft</a>



# AERA

Frankfurter Straße 63-69, 65760 Eschborn





Vollgeschoss | 1. OG



Regelgeschoss | Musterplanung | Mietbereich MB 2

### FLÄCHENÜBERSICHT

Etage	Mietbereich	Größe	Nutzung	Verfügbar	Mietpreis	NK
1. OG	MB 2	ca. 308,60 m <sup>2*</sup>	Büro	ab sofort	ab 13,50 €/m <sup>2</sup>	4,50 €/m <sup>2</sup>
2. OG	MB 2	ca. 328,79 m <sup>2</sup>	Büro	ab sofort	ab 13,50 €/m <sup>2</sup>	4,50 €/m <sup>2</sup>
2. OG	MB 4	ca. 362,26 m <sup>2</sup>	Büro	ab sofort	ab 13,50 €/m <sup>2</sup>	4,50 €/m <sup>2</sup>
3. OG	MB 2	ca. 307,06 m <sup>2</sup>	Büro	ab sofort	ab 14,50 €/m <sup>2</sup>	4,50 €/m <sup>2</sup>
5. OG	MB 2	ca. 453,94 m <sup>2*</sup>	Büro	Q4 2026	ab 15,50 €/m <sup>2</sup>	4,50 €/m <sup>2</sup>
6. OG	MB 2	ca. 422,66 m <sup>2*</sup>	Büro	Q3 2026	ab 16,00 €/m <sup>2</sup>	4,50 €/m <sup>2</sup>
6. OG	MB 4	ca. 189,90 m <sup>2*</sup>	Büro	Q3 2026	ab 16,00 €/m <sup>2</sup>	4,50 €/m <sup>2</sup>
1./2. UG		ca. 302,40 m <sup>2**</sup>	Lager	ab sofort	ab 6 €/m <sup>2</sup>	
1./2. UG		auf Anfrage	Tiefgarage	ab sofort	ab 85 €/Platz	

In Summe sind ca. 2.373,21 m<sup>2</sup> Bürofläche verfügbar

\*1. OG | MB 2 | zzgl. ca. 99 m<sup>2</sup> Terrasse | 50% berechnet | 5,50 €/m<sup>2</sup>  
 5. OG | MB 2 | zzgl. ca. 29 m<sup>2</sup> Terrasse | 50% berechnet | 5,50 €/m<sup>2</sup>  
 6. OG | MB 2 | zzgl. ca. 27 m<sup>2</sup> Terrasse | 50% berechnet | 5,50 €/m<sup>2</sup>  
 6. OG | MB 4 | zzgl. ca. 27 m<sup>2</sup> Terrasse | 50% berechnet | 5,50 €/m<sup>2</sup>

\*\*verteilt auf 9 Räume | Größen zwischen ca. 8-95 m<sup>2</sup>

# Upper Eastend (Tower)

Schwedlerstraße 8, 60314 Frankfurt am Main

## ALLGEMEIN

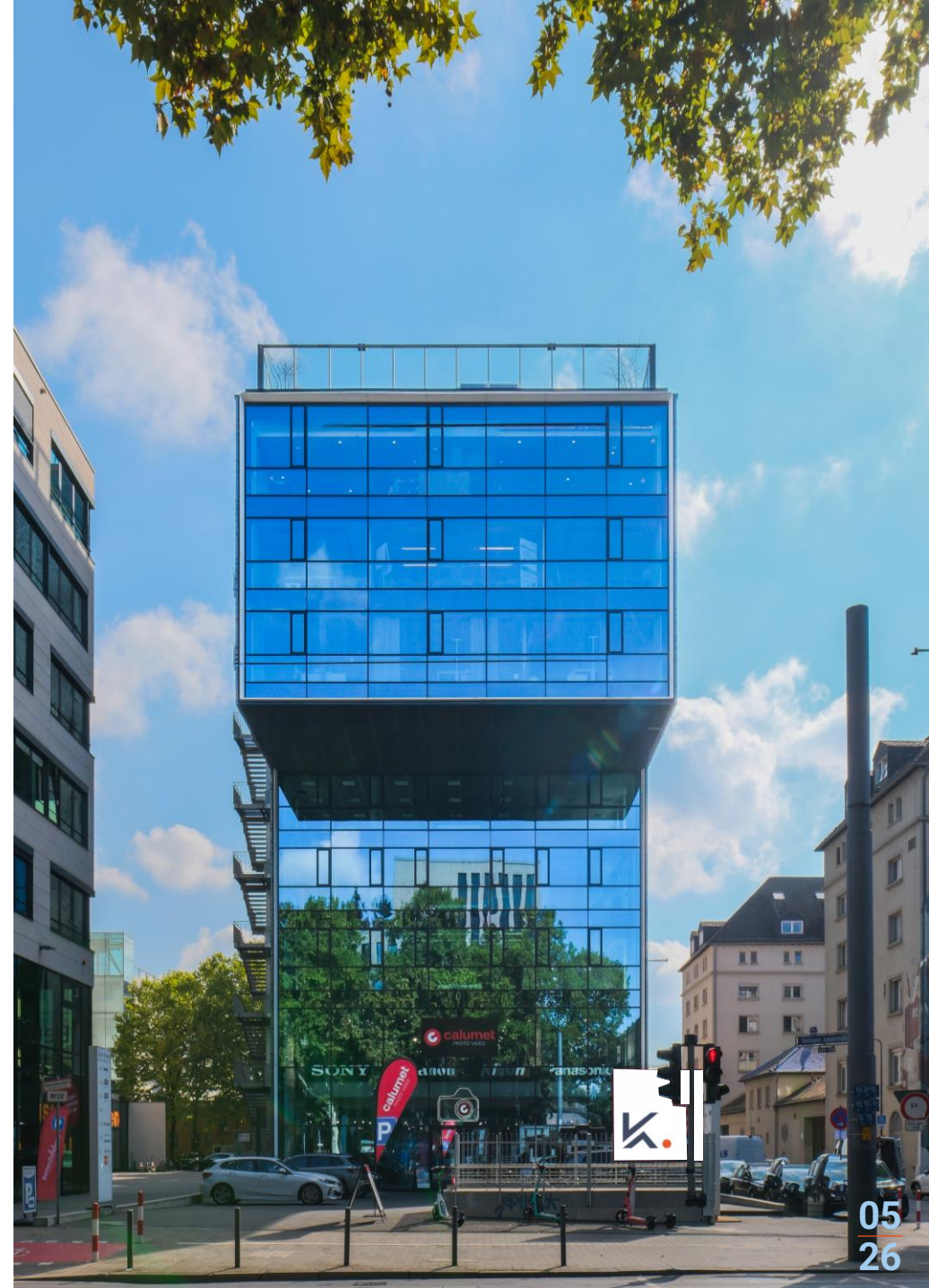
Baujahr/Modernisierung	2006
Fläche gesamt	Ca. 4.900 m <sup>2</sup>
Fläche vakant	Ca. 1.595 m <sup>2</sup>
Etagen oberirdisch	9 Stockwerke
Etagen unterirdisch	2 Stockwerke
Aufzüge (Anzahl)	2 Stück
Bodenaufbau	Hohlraum-/Doppelboden
Lichte Raumhöhe	Variiert
Achsraster	Variiert
Beleuchtung	Deckenleuchten (LED)
Fenster	Öffenbar
Blendschutz	Teilw. außenliegend   elektrisch
Kühlung	Heiz-/Kühldecken
Heizung	Heiz-/Kühldecken
Be- & Entlüftung	Teilw. mechanisch belüftet
Balkon / Terrassen	Ja

## EXTRAS

Besetzter Empfang	Nein
Barrierefreier Zugang	Ja
Kinderbetreuung	Nein
Gastronomie/Kantine	Nein
Co-Working	Nein
Konferenz-/Eventbereich	Ja
Fitness	Nein

## ZERTIFIZIERUNG

Nachhaltigkeit	BREEAM gut
Digital	Nicht vorhanden
Digital	
Landing Page	<a href="#">Kestate Startseite</a>



# Upper Eastend (Tower)

Schwedlerstraße 8, 60314 Frankfurt am Main



# Upper Eastend (Tower)

Schwedlerstraße 8, 60314 Frankfurt am Main



2. Obergeschoss | Musterplanung

## FLÄCHENÜBERSICHT

Etage	Größe	Nutzung	Verfügbar	Mietpreis	NK
2. OG	ca. 467 m <sup>2</sup>	Büro	ab sofort	ab 20,50 €/m <sup>2</sup>	4,90 €/m <sup>2</sup>
3. OG	ca. 543 m <sup>2</sup>	Büro	Q2 2026	ab 20,50 €/m <sup>2</sup>	4,90 €/m <sup>2</sup>
5. OG	ca. 585 m <sup>2</sup>	Büro	Q2 2026	ab 20,50 €/m <sup>2</sup>	4,90 €/m <sup>2</sup>
1./2.UG	auf Anfrage	Lager	ab sofort	ab 6,00 €/m <sup>2</sup>	
1./2.UG	auf Anfrage	Tiefgarage	ab sofort	140,00 €/Platz	

In Summe sind ca. 1.595 m<sup>2</sup> Bürofläche verfügbar

\*zzgl. ca. 69 m<sup>2</sup> Terrasse | 10,00 €/m<sup>2</sup>



4. Obergeschoss | Musterplanung

# Upper Eastend (L-Gebäude)

Hanauer Landstraße 174-176, 60314 Frankfurt am Main

## ALLGEMEIN

Baujahr/Modernisierung	2006 / 2019
Fläche gesamt	Ca. 8.100 m <sup>2</sup>
Fläche vakant	Ca. 914 m <sup>2</sup>
Etagen oberirdisch	6 Stockwerke
Etagen unterirdisch	2 Stockwerke
Aufzüge (Anzahl)	2 Stück
Bodenaufbau	Hohlraum-/Doppelboden
Lichte Raumhöhe	Ca. 2.85 Meter
Achsraster	Ca. 1.25 Meter
Beleuchtung	Nach Mieterwunsch
Fenster	Öffenbar
Blendschutz	Teilw. außenliegend, elektrisch
Kühlung	Kühldecke
Heizung	Heizkörper
Be- & Entlüftung	Teilw. Mechanische Be-/Entlüftung
Balkon / Terrassen	Nein

## EXTRAS

Besetzter Empfang	Nein
Barrierefreier Zugang	Ja
Kinderbetreuung	Nein
Gastronomie/Kantine	Nein
Co-Working	Nein
Konferenzbereich	Nein
Fitness	Nein

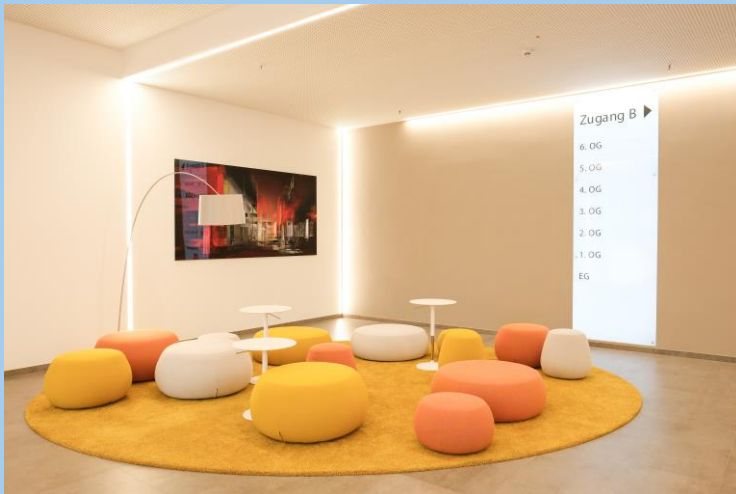
## ZERTIFIZIERUNG

Nachhaltigkeit	BREEAM gut
Digital	Nicht vorhanden
Digital	
Landing Page	<a href="#">Kestate Startseite</a>



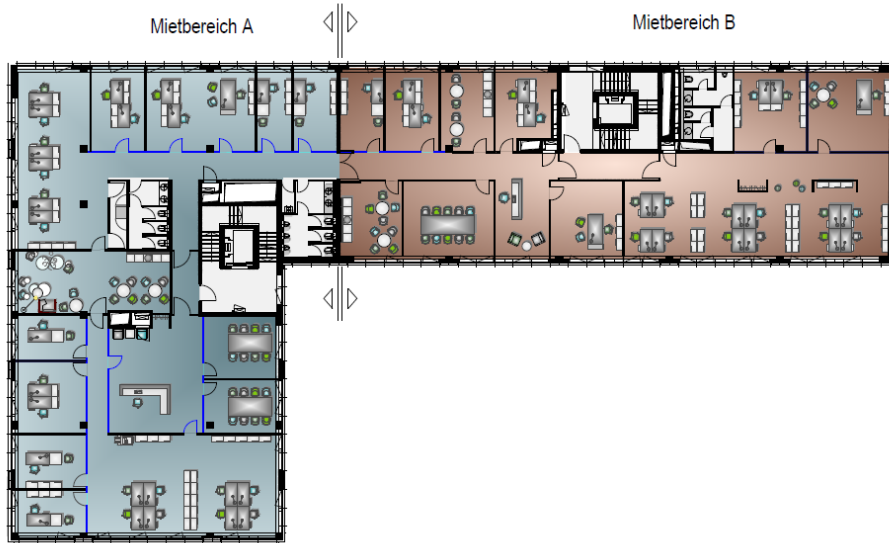
# Upper Eastend (L-Gebäude)

Hanauer Landstraße 174-176, 60314 Frankfurt am Main



# Upper Eastend (L-Gebäude)

Hanauer Landstraße 174-176, 60314 Frankfurt am Main



Regelgeschoss | Musterplanung

## FLÄCHENÜBERSICHT

Etage	Mietbereich	Größe	Nutzung	Verfügbar	Mietpreis	NK
3. OG	MB B	ca. 457 m <sup>2</sup>	Büro	ab sofort	ab 21,00 €/m <sup>2</sup>	4,90 €/m <sup>2</sup>
4. OG	MB B	ca. 457 m <sup>2</sup>	Büro	ab sofort	ab 21,00 €/m <sup>2</sup>	4,90 €/m <sup>2</sup>
1./2. UG		auf Anfrage	Lager	ab sofort	ab 6,00 €/m <sup>2</sup>	
1./2. UG		auf Anfrage	Tiefgarage	ab sofort	ab 140,00 €/Platz	

In Summe sind ca. 914,00 m<sup>2</sup> Bürofläche verfügbar

# Werfthaus

Speicherstraße 55, 60327 Frankfurt am Main

## ALLGEMEIN

Baujahr/Modernisierung	2009
Fläche gesamt	Ca. 15.000 m <sup>2</sup>
Fläche vakant	Ca. 1.490 m <sup>2</sup>
Etagen oberirdisch	11 Stockwerke
Etagen unterirdisch	3 Stockwerke
Aufzüge (Anzahl)	4 Stück
Bodenaufbau	Hohlraum-/Doppelboden
Lichte Raumhöhe	Ca. 3,00 Meter
Achsraster	Ca. 1,35 Meter
Beleuchtung	Stechleuchten
Fenster	Öffnenbar
Blendschutz	Außenliegend, elektrisch
Kühlung	Betonkrenaktivierung
Heizung	Heizkörper
Be- & Entlüftung	Mechanische Be-/Entlüftung
Balkon / Terrassen	Vorhanden

## EXTRAS

Besetzter Empfang	Ja
Barrierefreier Zugang	Ja
Kinderbetreuung	Nein
Gastronomie/Kantine	Nein
Co-Working	Nein
Konferenzbereich	Nein
Fitness	Nein

## ZERTIFIZIERUNG

Nachhaltigkeit	DGNB Gold
Digital	Nicht vorhanden

## Digital

Landing Page	<a href="#">Kestate Startseite</a>
Homepage	<a href="#">Werfthaus</a>



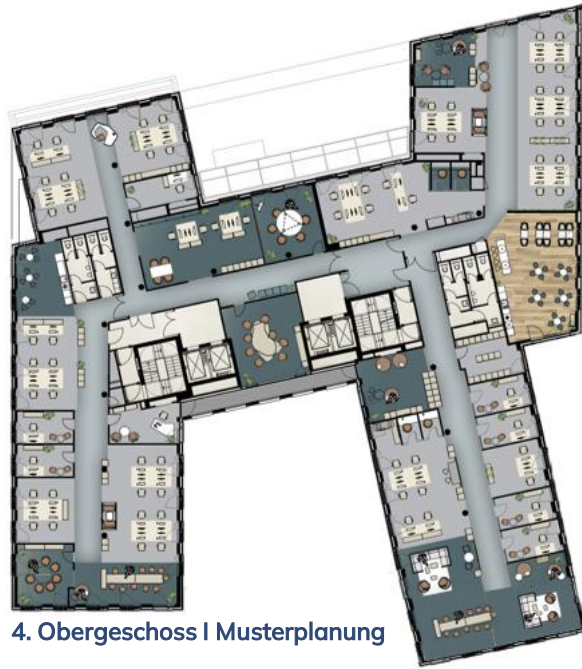
# Werfthaus

Speicherstraße 55, 60327 Frankfurt am Main



# Werfthaus

Speicherstraße 55, 60327 Frankfurt am Main



4. Obergeschoss | Musterplanung



Erdgeschoss | Musterplanung

## FLÄCHENÜBERSICHT

Etage	Mietbereich	Größe	Nutzung	Verfügbar	Mietpreis	NK
4. OG	MB West	ca. 714 m <sup>2*</sup>	Büro	ab sofort	ab 27,00 €/m <sup>2</sup>	6,50 €/m <sup>2</sup>
4. OG	MB Ost	ca. 776 m <sup>2**</sup>	Büro	ab sofort	ab 27,00 €/m <sup>2</sup>	6,50 €/m <sup>2</sup>
1./2. UG		88 Stück	Tiefgarage	ab sofort	ab 190,00 €/Platz	

In Summe sind ca. 1.490 m<sup>2</sup> Bürofläche verfügbar

\*zzgl. ca. 16 m<sup>2</sup> Terrasse  
 \*\*zzgl. ca. 4 m<sup>2</sup> Terrasse

## Insterburger Straße 7, 60487 Frankfurt am Main

### ALLGEMEIN

Baujahr/Modernisierung	2000
Fläche gesamt	Ca. 5.850 m <sup>2</sup>
Fläche vakant	Ca. 1.964 m <sup>2</sup>
Etagen oberirdisch	4 Stockwerke
Etagen unterirdisch	1 Stockwerk
Aufzüge (Anzahl)	2 Stück
Bodenaufbau	Hohlraumboden
Lichte Raumhöhe	Ca. 3,00 Meter
Achsraster	Ca. 1,35 Meter
Beleuchtung	Einbauleuchten
Fenster	Öffenbar
Blendschutz	Außenliegend, elektrisch
Kühlung	Teilw. Klima-Splitgeräte
Heizung	Heizkörper
Be- & Entlüftung	Mechanische Be-/Entlüftung
Balkon / Terrassen	Teilw. Vorhanden

### EXTRAS

Besetzter Empfang	Nein
Barrierefreier Zugang	Ja
Kinderbetreuung	Nein
Gastronomie/Kantine	Nein
Co-Working	Nein
Konferenzbereich	Nein
Fitness	Nein

### ZERTIFIZIERUNG

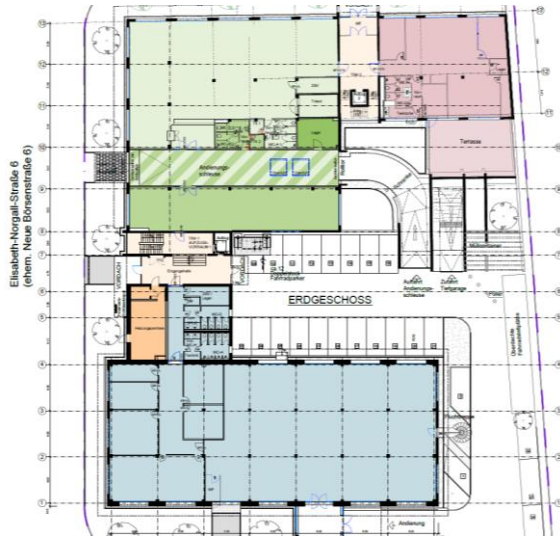
Nachhaltigkeit	Nicht vorhanden
Digital	Nicht vorhanden
Digital	
Landing Page	folgt



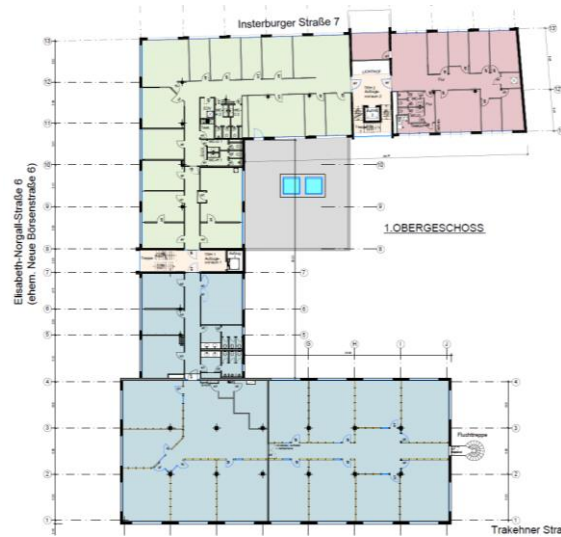
**Insterburger Straße 7, 60487 Frankfurt am Main**



# Insterburger Straße 7, 60487 Frankfurt am Main



Erdgeschoss | Bestandsplan



1. Obergeschoss | Bestandsplan

## FLÄCHENÜBERSICHT

Etage	Mietbereich	Größe	Nutzung	Verfügbar	Mietpreis	NK
EG	BT 2	ca. 757,34 m <sup>2</sup>	Büro*	auf Anfrage	11,50-15,00 €/m <sup>2</sup> **	5,00 €/m <sup>2</sup>
EG	BT 3	ca. 229,88 m <sup>2</sup>	Büro***	Q2 2027	11,50-15,00 €/m <sup>2</sup> **	5,00 €/m <sup>2</sup>
1. OG	BT 1	ca. 977,32 m <sup>2</sup>	Büro	Q3 2026	11,50-15,00 €/m <sup>2</sup> **	5,00 €/m <sup>2</sup>
EG   1. UG		25 Stück	PKW	ab sofort	ab 105-155 €/Platz****	

In Summe sind ca. 1.964 m<sup>2</sup> Bürofläche verfügbar

\*inkl. ca. 132,34 m<sup>2</sup> Durchfahrt

\*\*abhängig von Umbauwünschen und Mietvertragslaufzeit

\*\*\*zzgl. ca. 39,73m<sup>2</sup> Terrasse I zu 50 % berechnet

\*\*\*\*abhängig ob Tiefgarage oder Außen-Stellplatz

# MORROW

Oberlindau 54-56, 60323 Frankfurt am Main

## ALLGEMEIN

Baujahr/Modernisierung	1968 / 2019-2022
Fläche gesamt	Ca. 10.500 m <sup>2</sup>
Fläche vakant	Ca. 864 m <sup>2</sup>
Etagen oberirdisch	11 Stockwerke
Etagen unterirdisch	2 Stockwerke
Aufzüge (Anzahl)	3 Stück
Bodenaufbau	Hohlraum-/Doppelboden
Lichte Raumhöhe	Variiert   mind. 2,75 m
Achsraster	Variiert
Beleuchtung	Deckenleuchten (LED)
Fenster	Öffenbar
Blendschutz	Außenliegend   elektrisch
Kühlung	Heiz-/Kühldecken
Heizung	Heiz-/Kühldecken
Be- & Entlüftung	Teilw. mechanisch belüftet
Balkon / Terrassen	Ja

## EXTRAS

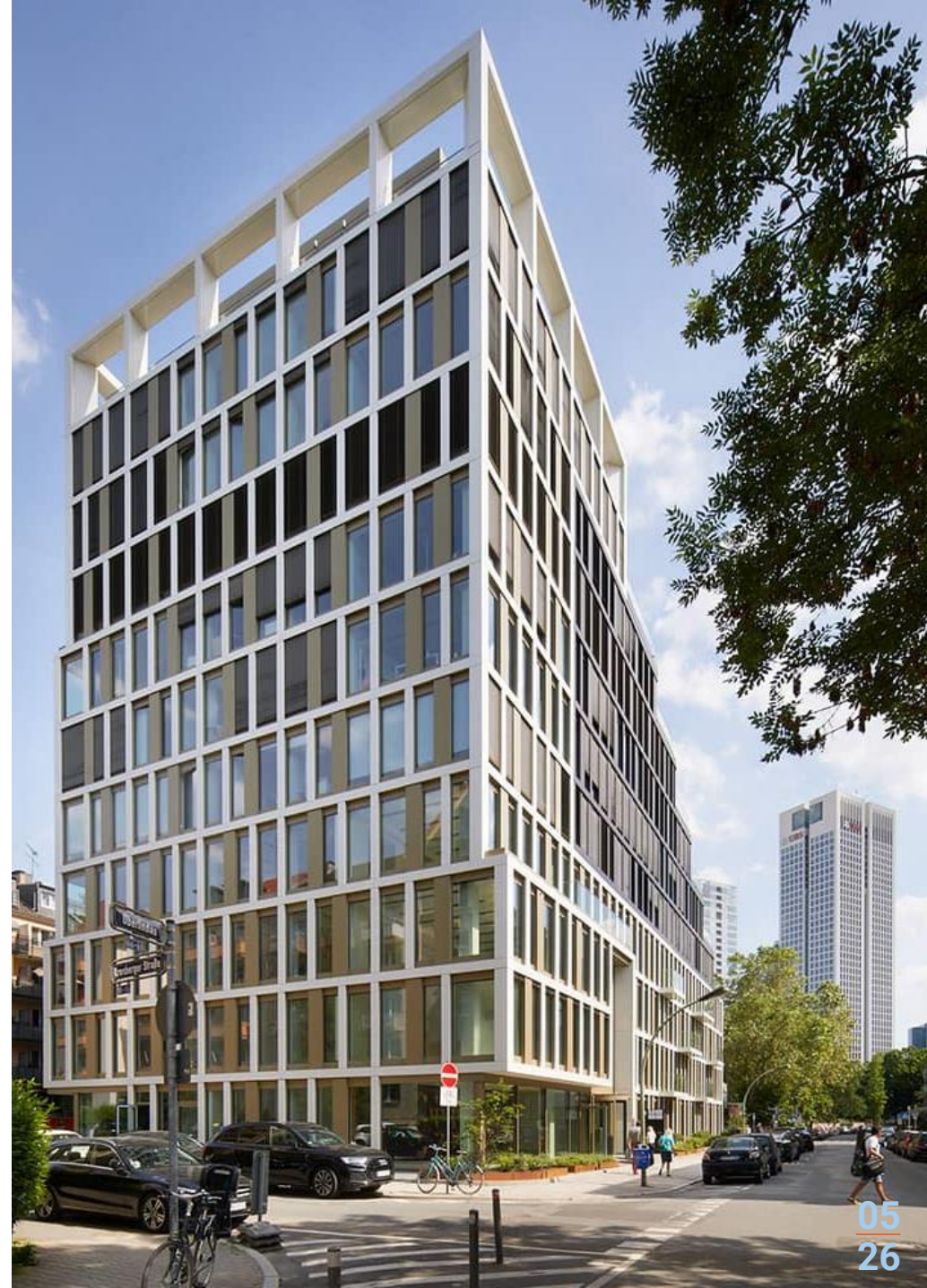
Besetzter Empfang	Ja
Barrierefreier Zugang	Ja
Kinderbetreuung	Nein
Gastronomie/Kantine	Ja
Co-Working	Nein
Konferenz-/Eventbereich	Nein
Fitness	Nein

## ZERTIFIZIERUNG

Nachhaltigkeit	DGNB platin
Digital	WiredScore platinum

## Digital

Landing Page	<a href="#">Kestate Startseite</a>
Web-Page	<a href="#">Startseite - Morrow</a>



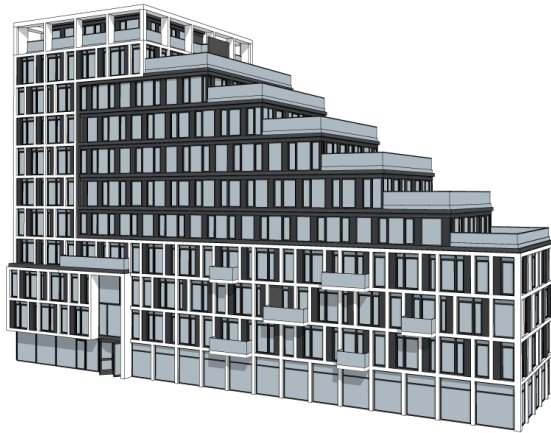
# MORROW

Oberlindau 54-56, 60323 Frankfurt am Main



# MORROW

Oberlindau 54-56, 60323 Frankfurt am Main



Stacking Plan



1. Obergeschoss | Musterplanung

## FLÄCHENÜBERSICHT

Etage	Größe	Nutzung	Verfügbar	Mietpreis	NK
1. OG	ca. 864 m <sup>2</sup>	Büro	Q3 2026	ab 36,00 €/m <sup>2</sup>	5,50 €/m <sup>2</sup>
1./2.UG	6	Tiefgarage	Q3 2026	300,00 €/Platz	

In Summe sind ca. 864 m<sup>2</sup> Bürofläche verfügbar

# Wilhelm-Leuschner-Str. 27-29, 60329 Frankfurt am Main

## ALLGEMEIN

Baujahr/Modernisierung	2003
Fläche gesamt	Ca. 7.504 m² (inkl. Wohnen)
Fläche vakant	Ca. 266 m²
Etagen oberirdisch	7 Stockwerke
Etagen unterirdisch	3 Stockwerke
Aufzüge (Anzahl)	4 Stück; 1 Lastenaufzug
Bodenaufbau	Hohlraum-/Doppelboden
Lichte Raumhöhe	Variiert
Achsraster	Variiert
Beleuchtung	Deckenleuchten (LED) & Stehleuchten
Fenster	Öffnbar
Blendschutz	Außenliegend   elektrisch
Kühlung	Kühldecken   Teilklimatisierung über zentrale Klimaanlage
Heizung	Heizkörper
Be- & Entlüftung	Teilw. mechanisch belüftet
Balkon / Terrassen	Ja

## EXTRAS

Besetzter Empfang	Nein
Barrierefreier Zugang	Ja
Kinderbetreuung	Nein
Gastronomie/Kantine	Nein
Co-Working	Nein
Konferenz-/Eventbereich	Nein
Fitness	Nein

## ZERTIFIZIERUNG

Nachhaltigkeit	Nein
Digital	Nein
Digital	
Landing Page	<a href="#">Kestate Startseite</a>



## Wilhelm-Leuschner-Str. 27-29, 60329 Frankfurt am Main



## Wilhelm-Leuschner-Str. 27-29, 60329 Frankfurt am Main



1. Obergeschoss | Bestand

### FLÄCHENÜBERSICHT

Etage	Größe	Nutzung	Verfügbar	Mietpreis	NK
1. OG	ca. 266 m <sup>2</sup>	Büro	ab sofort	ab 24,00 €/m <sup>2</sup>	5,50 €/m <sup>2</sup>
1./2.UG	auf Anfrage	Tiefgarage	ab sofort	auf Anfrage	

In Summe sind ca. 266 m<sup>2</sup> Bürofläche verfügbar

# BONWIT&BÄR

Stiftstraße 8-10, Brönnnerstraße 5-9  
60313 Frankfurt am Main

## ALLGEMEIN

Baujahr/Modernisierung	1903 & 1913 / 2026
Fläche gesamt	Ca. 5.333 m <sup>2</sup> (inkl. 865 m <sup>2</sup> Retail)
Fläche vakant	Ca. 929 m <sup>2</sup> (restliche Fläche ist reserviert)
Etagen oberirdisch	7 Stockwerke
Etagen unterirdisch	1 Stockwerke
Aufzüge (Anzahl)	3 Stück
Bodenaufbau	Doppelboden
Lichte Raumhöhe	Variiert
Achsraster	Variiert
Beleuchtung	Stehleuchten (LED)
Fenster	Öffenbar
Blendschutz	Teilw. außenliegend   elektrisch
Kühlung	Zentrale Kälteanlage   Wandkühlgeräte
Heizung	Heizkörper
Be- & Entlüftung	Mechanisch belüftet
Balkon / Terrassen	Ja

## EXTRAS

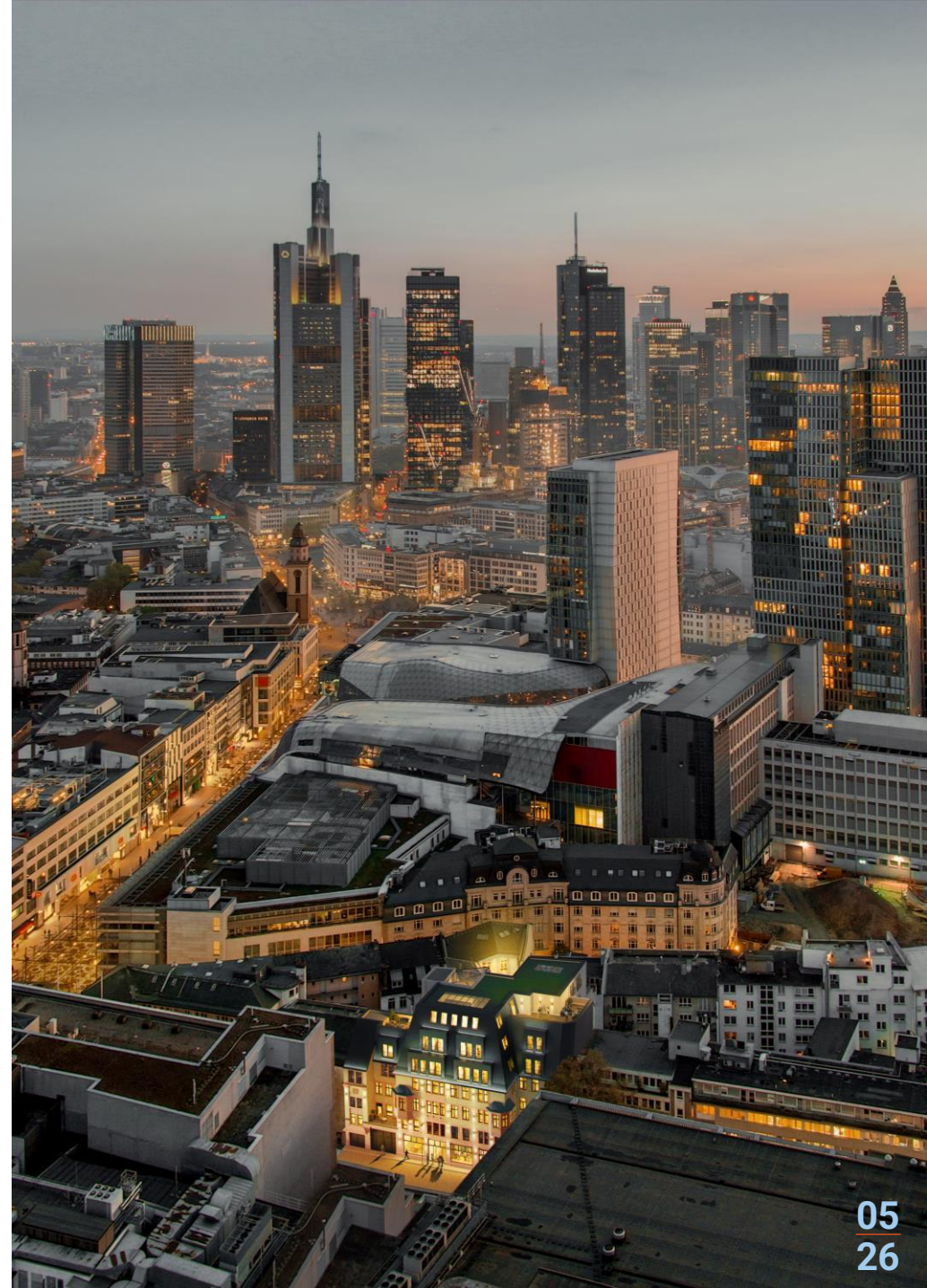
Besetzter Empfang	Möglich
Barrierefreier Zugang	Ja
Kinderbetreuung	Nein
Gastronomie/Kantine	Möglich
Co-Working	Nein
Konferenz-/Eventbereich	Nein
Fitness	Möglich

## ZERTIFIZIERUNG

Nachhaltigkeit	DGNB Gold (Vorzertifikat)
Digital	WiredScore Platinum (Zertifikat)

## Digital

Landing Page	<a href="#">Kestate Startseite</a>
Webpage	<a href="#">Home - Bonwit &amp; Bär</a>



# BONWIT&BÄR

Stiftstraße 8-10, Brönnertstraße 5-9  
60313 Frankfurt am Main



# BONWIT&BÄR

Stiftstraße 8-10, Brönnnerstraße 5-9  
60313 Frankfurt am Main



1. Obergeschoss | Musterplanung



5. Obergeschoss | Musterplanung



6. Obergeschoss | Musterplanung

## FLÄCHENÜBERSICHT

Etage	Mietbereich	Größe	Nutzung	Verfügbar	Mietpreis	NK
6. OG	B 5-9	ca. 474 m <sup>2*</sup>	Büro	Q1 2027	ab 38,00 €/m <sup>2</sup>	4,90 €/m <sup>2</sup>
6. OG	S 8-10	ca. 57 m <sup>2**</sup>	Büro	Q1 2027	ab 38,00 €/m <sup>2</sup>	4,90 €/m <sup>2</sup>
5. OG	B 5-9	ca. 497 m <sup>2</sup>	Büro	Reserviert		
5. OG	S 8-10	ca. 183 m <sup>2**</sup>	Büro	Q1 2027	ab 38,00 €/m <sup>2</sup>	4,90 €/m <sup>2</sup>
4. OG	B 5-9	ca. 547 m <sup>2</sup>	Büro	reserviert		
4. OG	S 8-10	ca. 198 m <sup>2</sup>	Büro	reserviert		
3. OG	B 5-9	ca. 602 m <sup>2</sup>	Büro	reserviert		
3. OG	S 8-10	ca. 196 m <sup>2</sup>	Büro	reserviert		
2. OG	B 5-9	ca. 605 m <sup>2</sup>	Büro	reserviert		
2. OG	S 8-10	ca. 195 m <sup>2</sup>	Büro	reserviert		
1. OG	B 5-9	ca. 700 m <sup>2</sup>	Büro	reserviert		
1. OG	S 8-10	ca. 215 m <sup>2*</sup>	Büro	Q1 2027	ab 35,00 €/m <sup>2</sup>	4,90 €/m <sup>2</sup>
1. UG		ca. 101 m <sup>2***</sup>	Lager	Q1 2027	ab 16,00 €/m <sup>2</sup>	

In Summe sind ca. 929 m<sup>2</sup> Bürofläche verfügbar

\*inkl. exklusiver Terrassenflächen

\*\*können nur zusammen angemietet werden

\*\*\*verteilt auf 4 Räume | Größen zwischen ca. 8-49 m<sup>2</sup>



# Kestate.

Your Frankfurt Property Native

## HAFTUNGSAUSSCHLUSS

Diese Präsentation enthält vertrauliche Informationen. Eine Vervielfältigung und/oder Weitergabe an Dritte, vollständig oder in Auszügen, bedarf der vorherigen schriftlichen Zustimmung der Kestate GmbH. Eine Haftung gegenüber Dritten wird hiermit ausdrücklich ausgeschlossen. Die Kestate GmbH garantiert nicht, dass die Inhalte der Präsentation vollständig und korrekt sind. Auch für die Genauigkeit und Richtigkeit von Prognosen oder Schätzungen in dieser Präsentation sowie Aussagen in begleitenden Gesprächen, seien sie mündlicher oder schriftlicher Natur, übernimmt die Kestate GmbH keine Haftung. Inhaltliche, organisatorische oder finanzielle Veränderungen, die sich auf das Thema der Präsentation beziehen und die sich nach ihrer Anfertigung ergeben, können nicht ausgeschlossen werden. Die Kestate GmbH ist nicht verpflichtet, weitere Informationen zugänglich zu machen. Es liegt in der Verantwortung des Kunden, sich ausreichende Informationen zu beschaffen, die nicht in Verbindung mit dieser Präsentation stehen.