

FLÄCHENUPDATE

Mai 2026

Kestate.

Your Frankfurt Property Native

Upper Eastend (L-Gebäude)

Hanauer Landstraße 174-176, 60314 Frankfurt am Main

ALLGEMEIN

Baujahr/Modernisierung	2006 / 2019
Fläche gesamt	Ca. 8.100 m ²
Fläche vakant	Ca. 914 m ²
Etagen oberirdisch	6 Stockwerke
Etagen unterirdisch	2 Stockwerke
Aufzüge (Anzahl)	2 Stück
Bodenaufbau	Hohlraum-/Doppelboden
Lichte Raumhöhe	Ca. 2.85 Meter
Achsraster	Ca. 1.25 Meter
Beleuchtung	Nach Mieterwunsch
Fenster	Öffenbar
Blendschutz	Teilw. außenliegend, elektrisch
Kühlung	Kühldecke
Heizung	Heizkörper
Be- & Entlüftung	Teilw. Mechanische Be-/Entlüftung
Balkon / Terrassen	Nein

EXTRAS

Besetzter Empfang	Nein
Barrierefreier Zugang	Ja
Kinderbetreuung	Nein
Gastronomie/Kantine	Nein
Co-Working	Nein
Konferenzbereich	Nein
Fitness	Nein

ZERTIFIZIERUNG

Nachhaltigkeit	BREEAM gut
Digital	Nicht vorhanden

Digital

Landing Page	Kestate Startseite
--------------	------------------------------------



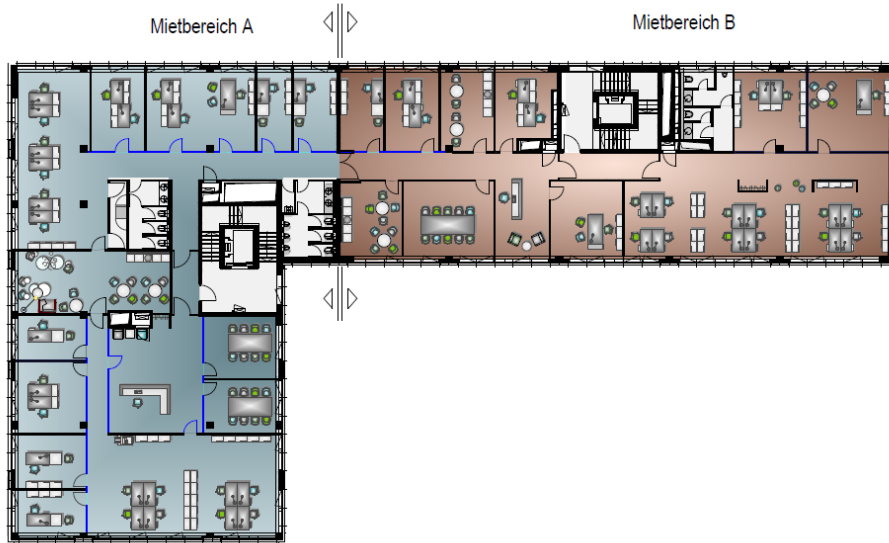
Upper Eastend (L-Gebäude)

Hanauer Landstraße 174-176, 60314 Frankfurt am Main



Upper Eastend (L-Gebäude)

Hanauer Landstraße 174-176, 60314 Frankfurt am Main



Regelgeschoss | Musterplanung

FLÄCHENÜBERSICHT

Etage	Mietbereich	Größe	Nutzung	Verfügbar	Mietpreis	NK
3. OG	MB B	ca. 457 m ²	Büro	ab sofort	ab 21,00 €/m ²	4,90 €/m ²
4. OG	MB B	ca. 457 m ²	Büro	ab sofort	ab 21,00 €/m ²	4,90 €/m ²
1./2. UG		auf Anfrage	Lager	ab sofort	ab 6,00 €/m ²	
1./2. UG		auf Anfrage	Tiefgarage	ab sofort	ab 140,00 €/Platz	

In Summe sind ca. 914,00 m² Bürofläche verfügbar



Kestate.

Your Frankfurt Property Native

HAFTUNGSAUSSCHLUSS

Diese Präsentation enthält vertrauliche Informationen. Eine Vervielfältigung und/oder Weitergabe an Dritte, vollständig oder in Auszügen, bedarf der vorherigen schriftlichen Zustimmung der Kestate GmbH. Eine Haftung gegenüber Dritten wird hiermit ausdrücklich ausgeschlossen. Die Kestate GmbH garantiert nicht, dass die Inhalte der Präsentation vollständig und korrekt sind. Auch für die Genauigkeit und Richtigkeit von Prognosen oder Schätzungen in dieser Präsentation sowie Aussagen in begleitenden Gesprächen, seien sie mündlicher oder schriftlicher Natur, übernimmt die Kestate GmbH keine Haftung. Inhaltliche, organisatorische oder finanzielle Veränderungen, die sich auf das Thema der Präsentation beziehen und die sich nach ihrer Anfertigung ergeben, können nicht ausgeschlossen werden. Die Kestate GmbH ist nicht verpflichtet, weitere Informationen zugänglich zu machen. Es liegt in der Verantwortung des Kunden, sich ausreichende Informationen zu beschaffen, die nicht in Verbindung mit dieser Präsentation stehen.